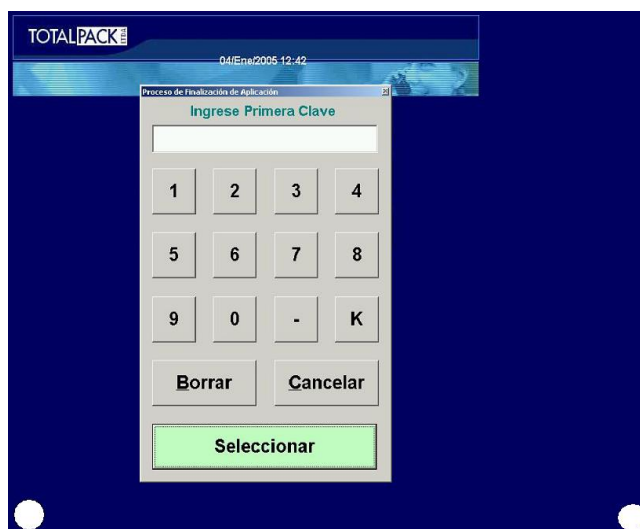


Procedimiento para el cambio de Hora

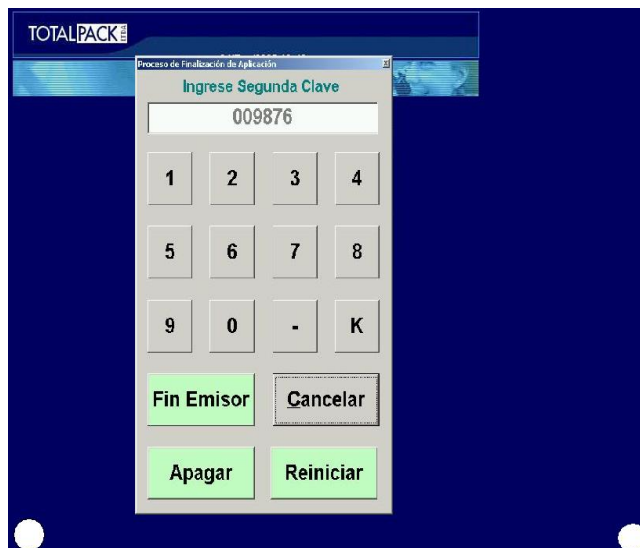
Para proceder con el cambio de hora seguir las siguientes instrucciones.

1.- Presionar la esquina inferior izquierda de la pantalla y luego seguidamente la esquina inferior derecha (punto blancos).

2.- A continuación solicitara el ingreso de la primera clave que es la siguiente 001234 y a continuación pinchar Seleccionar, solicitara la segunda clave 009876.

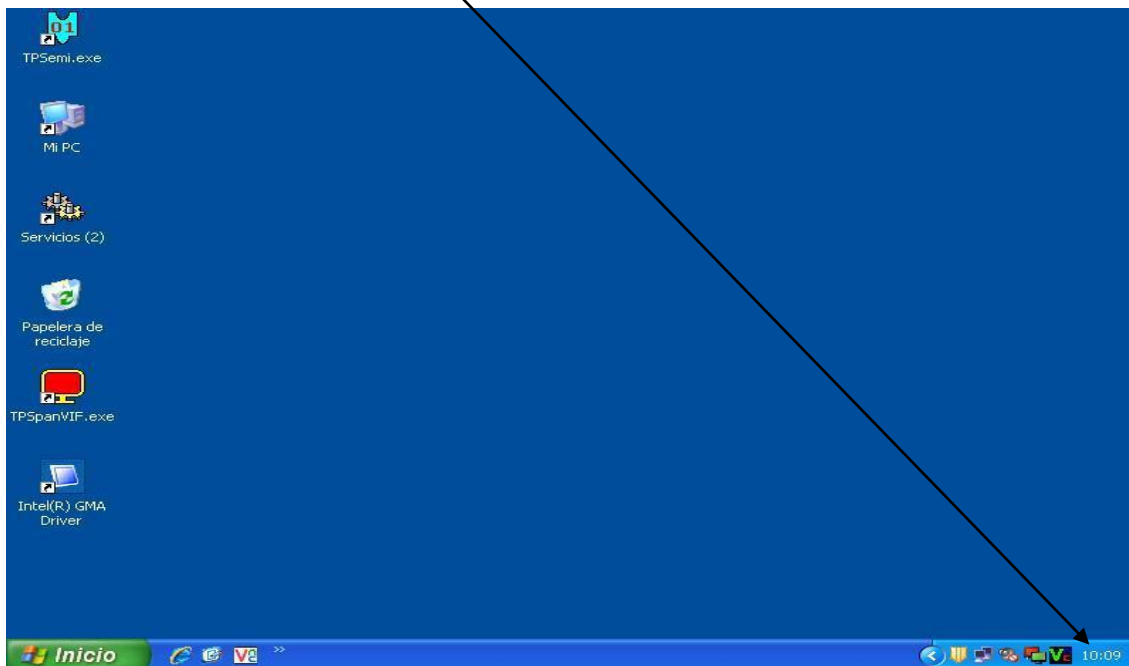


3.- Seleccionar Fin Emisor.

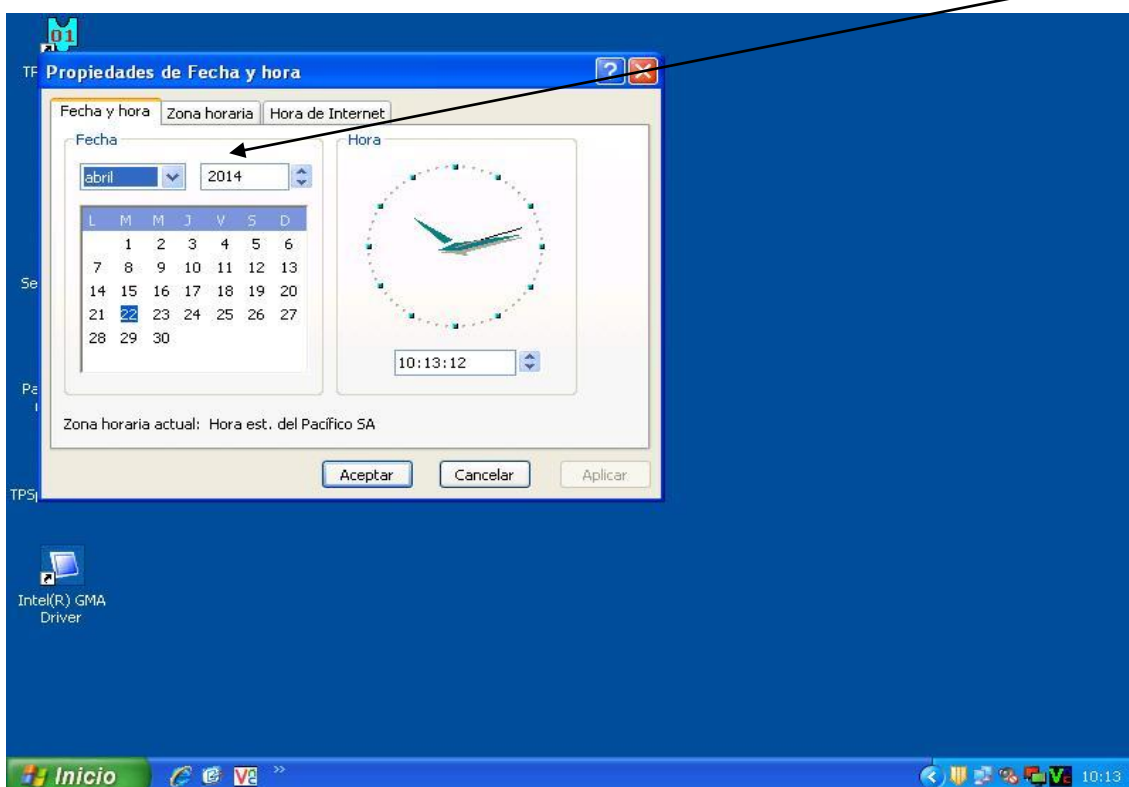


Nota: Con estos pasos ingresaremos a Windows del sistema y ahora procederemos a cambiar la hora.

4.- Hacemos doble Click en la hora

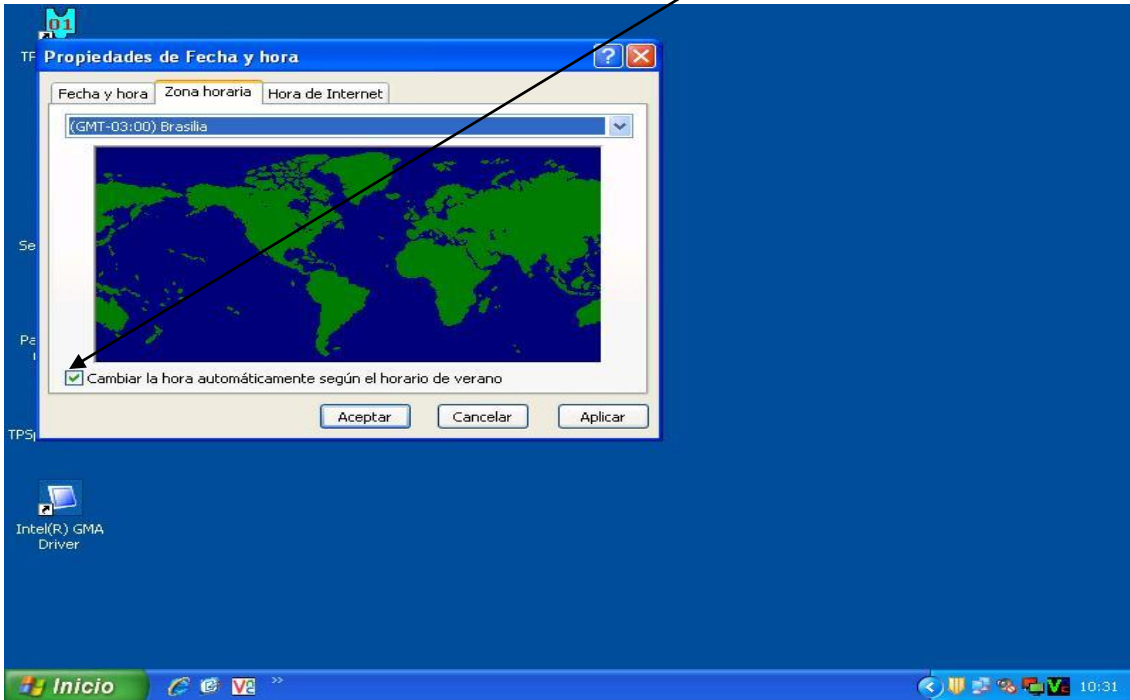


5.- Enseguida nos despliega la siguiente pantalla en la cual debemos abrir la viñeta de zona horaria

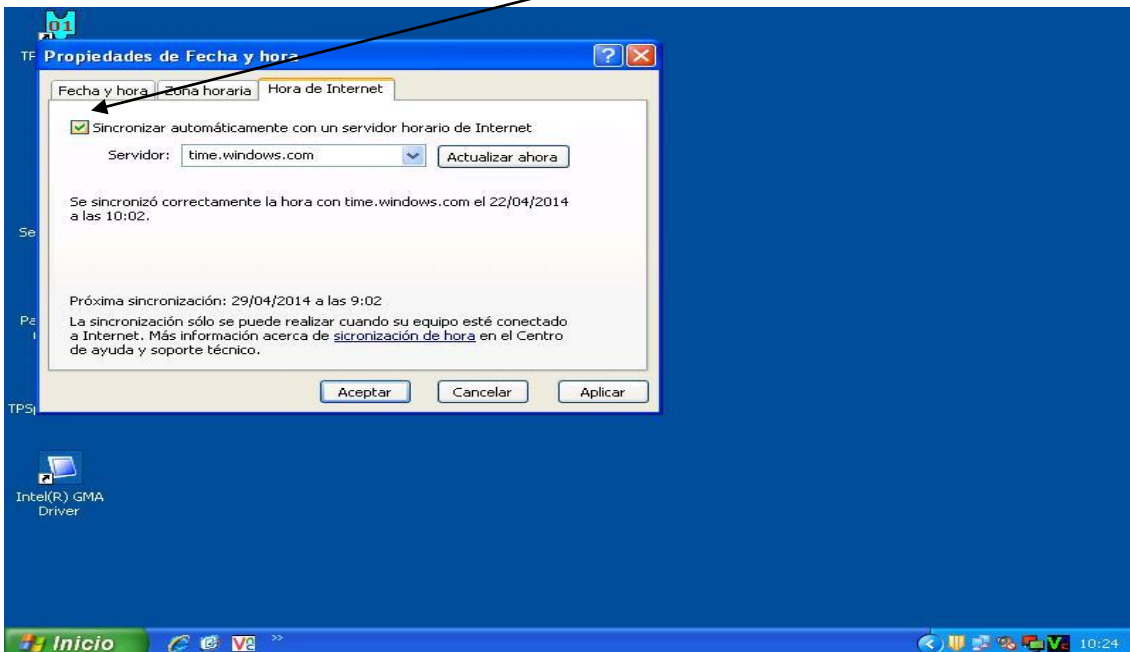


Manual para Cambio de Hora en Windows

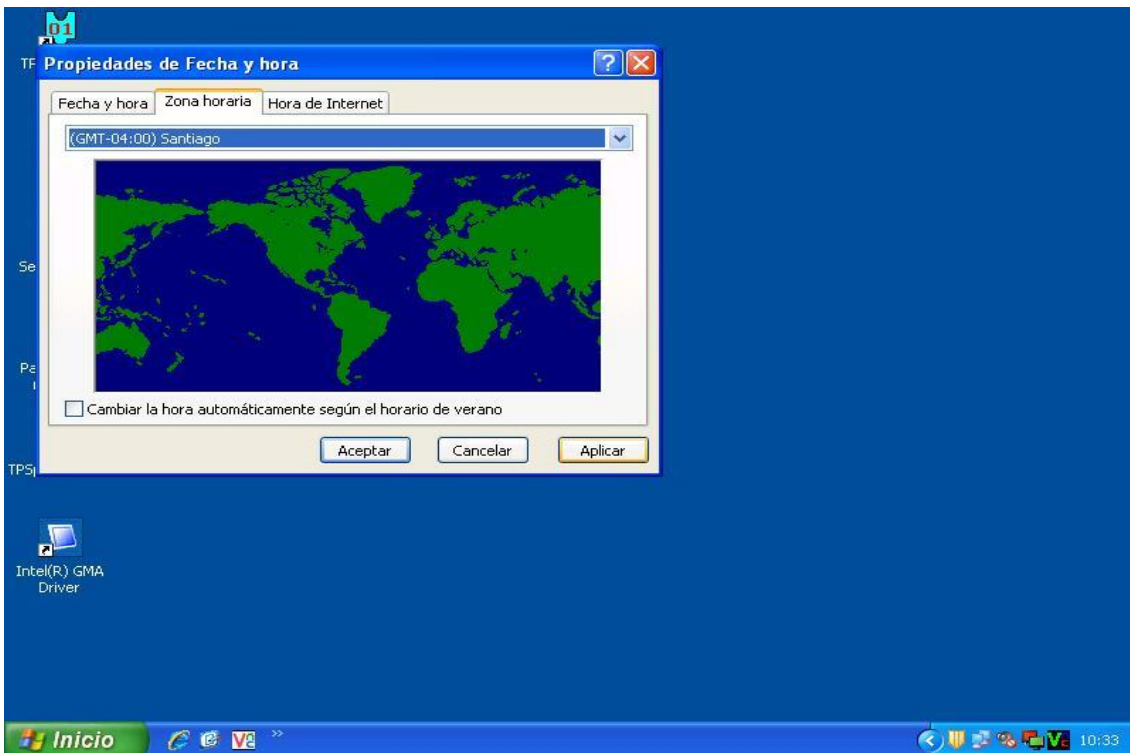
6.- En esta imagen debemos **desactivar** la opción “Cambiar la hora automáticamente según horario de verano” y luego pasar a la viñeta siguiente “Hora de internet”



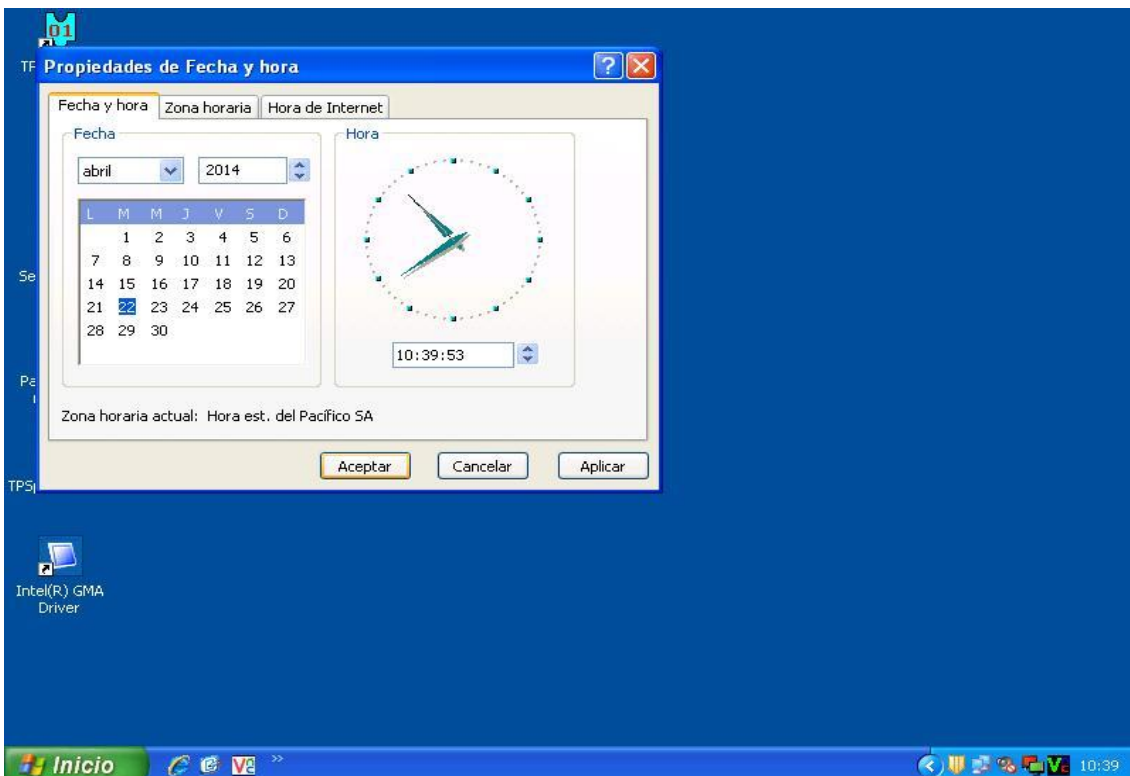
7.- En la viñeta “Hora de internet” se debe **desactivar** la opción “Sincronizar automáticamente con un servidor horario de internet”.



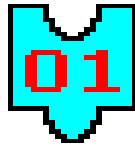
8.- En este paso volvemos a la viñeta "Zona Horaria" y seleccionamos la zona **(GMT -04:00) Santiago**, siempre con las 2 opciones desactivadas anteriormente. Al finalizar estos pasos marcamos la opción aplicar y nos dirigimos a la viñeta "fecha y hora".



9.- Un dato muy importante es fijarse bien en la fecha, mes año y la hora actual. Si tenemos otra hora debemos cambiarla y luego aplicar los cambios. Una vez hecho esto el cambio de hora se encuentra realizado.



10.- Para volver a la Aplicación de los números debemos hacer doble click al siguiente icono.



PARA CAMBIO DE HORA EN ATTENDANCE

Programa de Administración de Asistencia - [Totalpack 10/05/2016]

Menú Admin. Equipos:

- Conecta
- Desconecta
- Descargar Eventos
- Cargar Inf. de Usuarios
- Descargar Inf. de Usuarios
- Gestion de las fotos de asistencia
- Borrar AC Reg
- Admin AC
- Equipo
- Borrar Disp.
- Subir AD Picture
- Sincroniza Hora

Tabla de Máquinas:

NombreDisp	Estado	Dirrec.IP	Puerta	NombreProd	CuentaUsu	CuentaAdmin	CuentaFP	N.rostro	Cuenta...	CuentaReg
RTF Irirrazaval	Desconec	192.168.1.202	4370							
RTF Vicuña	Desconec	192.168.1.230	4370							
TOBALABA ...	Desconec	192.168.0.203	4370							
MAIPU YAM...	Desconec	192.168.1.210	4370							
PORTUGAL...	Desconec	192.168.0.204	4370							
Planta	Desconec	192.168.0.220	4370							
CASINO	Desconec	192.168.0.201	4370							

Tabla de Excepción Evento:

AC No.	Tiempo	Máquina	Evento

Con el o los relojes conectados, presionar la opción "Sincroniza Hora". El o los relojes cambian a la misma hora que tiene el PC

18:42:25